

Internet  
attack

protection

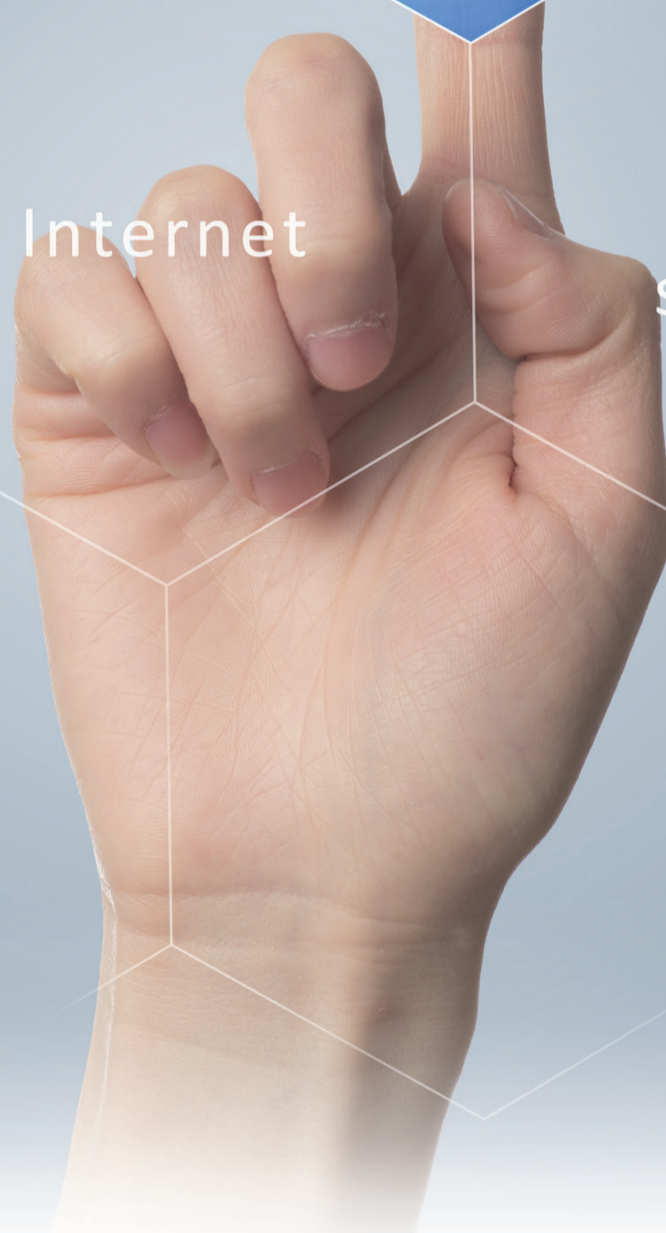
Mobile  
devices



FOCUS ON:  
cybersecurity  
e protezione  
delle reti

Internet

Cyber  
security



Unione europea  
Fondo sociale europeo



 Regione Emilia-Romagna



# TECNICO DI RETI E SERVIZI PER LE TELECOMUNICAZIONI

Operazione Rif PA 2021-15952/RER - FSE-ASSE III Istruzione e Formazione  
approvata con DGR n. 1263/2021 del 02/08/2021, cofinanziata con risorse del FSE  
e della Regione Emilia-Romagna P.O. 2014-2020



# Operazione Rif PA 2021-15952/RER - FSE-ASSE III Istruzione e Formazione

approvata con DGR n. 1263/2021 del 02/08/2021

cofinanziata con risorse del FSE e della Regione Emilia-Romagna P.O. 2014-2020

## Specializzazione tecnica nazionale

### 4° livello del Quadro Europeo "EQF"

Tecniche per l'integrazione dei sistemi e di apparati per le TLC

## Descrizione del profilo professionale

Il percorso fornisce agli allievi le conoscenze e le competenze necessarie per progettare e gestire le reti e i servizi per le telecomunicazioni (TLC). Il profilo professionale è pertanto in grado di: analizzare e progettare i sistemi di TLC; utilizzare software per la progettazione di una rete TLC; disegnare l'infrastruttura tecnologica necessaria ai sistemi di TLC; programmare i software dei dispositivi TLC; promuovere la sicurezza delle reti; collaudare, gestire e mantenere i sistemi di TLC.

La figura svolge funzioni di progettazione, gestione, manutenzione e assistenza di reti di TLC di tipo locale e geografico, ad infrastruttura sia fissa che mobile, utilizzando la conoscenza dei mezzi trasmissivi, dei protocolli e dei dispositivi fissi e mobili di comunicazione.

## Contenuti del percorso

- Impresa, project management e tecniche di comunicazione
- Sistemi di supervisione e controllo cloud: *CMS, CRM e sistemi di monitoraggio cloud*
- Business and technical english
- Concetti, metodi e strumenti matematici nell'ambito delle TLC
- Sicurezza sul lavoro
- Programmare internet of things per industry 4.0
- Installare, configurare e mantenere apparati e app per reti TLC: *apparati interconnessioni delle reti - funzionalità HUB e Switch commerciali - configurazioni Vlan - ARP Protocol*
- Elementi di data communication
- Tecnologie, sistemi, reti e apparati TLC
- Cloud computing e sistemi di virtualizzazione
- Programmare servizi di rete: *gli apparati di rete - Switch- Firewall Router*
- Cyber security: *cyberattach e cybercrime*
- Laboratorio di reti e sistemi integrati: *la scheda Arduino e sue porte digitali - sviluppo di un dimostratore WSN - Comunicazioni client/server*

## Durata e periodo di svolgimento

800 ore, di cui 480 di aula e 320 di stage

Novembre 2021 - Ottobre 2022

**Numero di partecipanti:** 20

## Attestato rilasciato

Al termine del percorso, previo superamento dell'esame finale, sarà rilasciato il Certificato di specializzazione tecnica superiore "Tecniche per l'integrazione dei sistemi e di apparati TLC"

## Destinatari e requisiti di accesso

Giovani e adulti, residenti/domiciliati in Regione Emilia-Romagna in data antecedente l'iscrizione all'attività, non occupati o occupati in possesso del diploma di istruzione secondaria superiore. L'accesso è consentito anche a coloro che sono in possesso dell'ammissione al quinto anno dei percorsi liceali, ai sensi del D.lgs. 17 ottobre 2005, n.226, art.2, comma 5, nonché a coloro che non sono in possesso del diploma di istruzione secondaria superiore, previo accreditamento delle competenze acquisite in precedenti percorsi di istruzione, formazione e lavoro successivamente all'assolvimento dell'obbligo di istruzione di cui al regolamento adottato con Decreto del Ministero della Pubblica Istruzione 22 agosto 2007, n.139.

## Iscrizioni entro il 26 novembre 2021

### Modalità di selezione

La selezione si basa su:

- Prova scritta: test multidisciplinare di informatica ed inglese (durata massima 2 ore), finalizzata a verificare il possesso di competenze in ingresso che si reputano funzionali ai fini dell'acquisizione delle abilità e delle conoscenze previste dal profilo nazionale.
- Colloquio di tipo motivazionale, finalizzato a determinare: motivazione alla partecipazione al corso, attitudine al ruolo, disponibilità, flessibilità, adattamento, capacità organizzative relazionali, propositività (durata massima 30 minuti).

Ai fini della selezione costituirà titolo preferenziale il Diploma conseguito presso Istituti Tecnici Tecnologici.

### Ente di formazione

TECHNE Società Consortile a responsabilità limitata

Referente: Lucia Ricci

### Soggetti che partecipano alla progettazione e alla realizzazione del percorso

#### Università

Alma Mater Studiorum - Università degli Studi di Bologna - Dipartimento di Informatica: Scienza e Ingegneria (Sede di Cesena)

#### Istituzioni scolastiche e Fondazione

I.I.S.S. Pascal-Comandini Cesena (Scuola capofila), I.I.S. Marie Curie Savignano sul Rubicone, I.T.C. Renato Serra Cesena, Fondazione I.T.S. Tecnologie Industrie Creative - FITSTIC, CISE - Centro per l'Innovazione e lo Sviluppo Economico -Azienda Speciale della Camera di Commercio di Forlì-Cesena

#### Imprese

VEM Sistemi S.p.A. • T-Consulting S.r.l. • Romagna Tech Società Consortile per Azioni • Winet S.r.l • Sortron S.r.l. • Collini Consulting di Collini Francesco & C. S.a.s. • Made in Lab S.r.l.

### Sede di svolgimento e informazioni

TECHNE scarl - Via C. Savolini, 9 - Cesena

Tel. 0547 637211 - segreteria@mailtechne.org

Modulo di iscrizione reperibile su: [www.techne.org](http://www.techne.org)



per info: 0547 637211  
Il corso è gratuito

[www.techne.org](http://www.techne.org)

