



## PESATURA DELLE POSIZIONI

---

*- Report -*

Bologna, giugno 2017

# OBIETTIVI DELL'INTERVENTO E CONTENUTI DEL DOCUMENTO

- L'esigenza manifestata dalla Direzione di Techne era quella di effettuare la revisione periodica dell'impianto di valutazione delle posizioni effettuato nel 2009 attraverso l'analisi dei ruoli e della loro complessità effettuando interviste strutturate ai titolari
- Sono state valutate le posizioni organizzative che esprimono una responsabilità manageriale, gestionale o commerciale
- Sono state effettuate 11 interviste
- Numero di posizioni in perimetro: 12

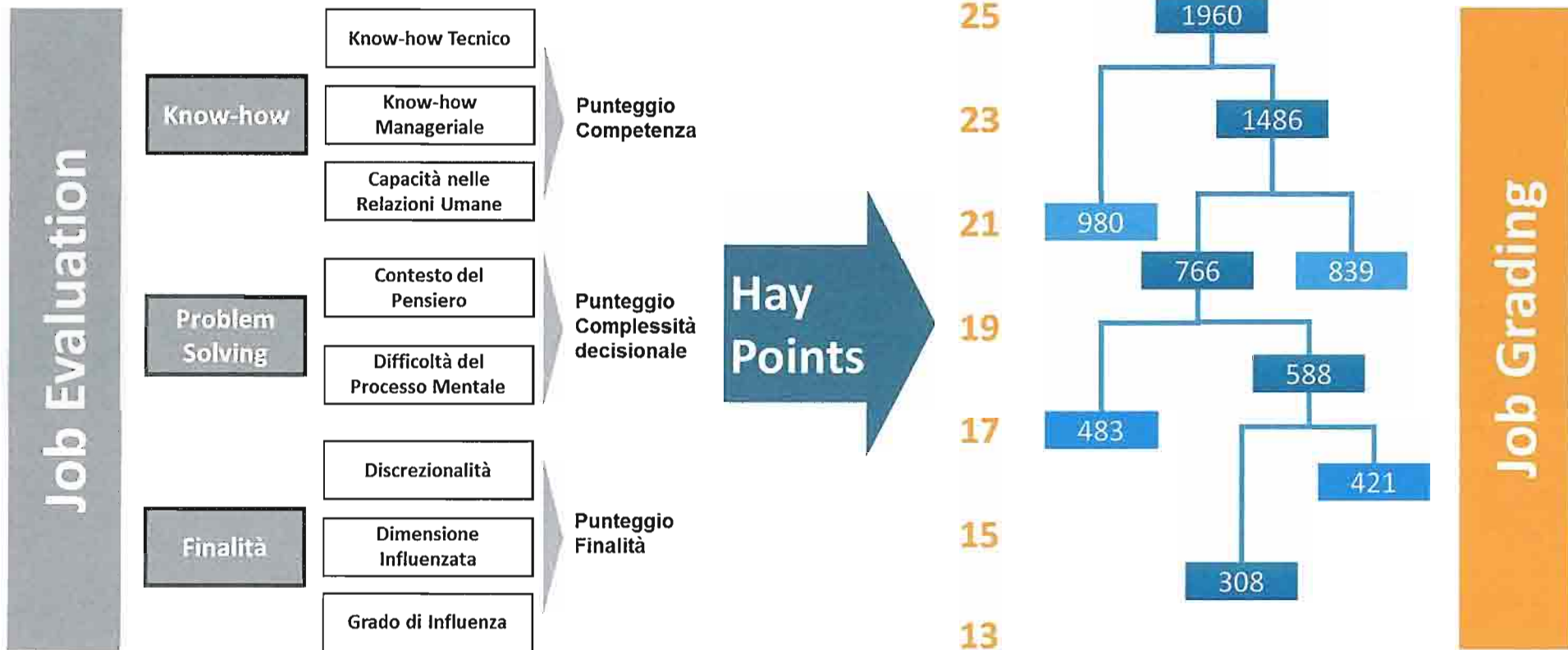
- Effettuare una pesatura delle posizioni organizzative risponde ai seguenti **obiettivi**:
  - ✓ garantire l'equità retributiva in funzione della complessità del ruolo ricoperto e delle prestazioni realizzate
  - ✓ ridurre le componenti discrezionali nelle scelte in materia di remunerazione
- Questo tipo di attività consente inoltre di ottenere informazioni utili per pensare agli strumenti di politica retributiva ad oggi adottati ed andare verso un modello di remunerazione sostenibile nel rispetto dei principi di equità e competitività

Il presente documento si propone di condividere le evidenze emerse dalla pesatura delle posizioni organizzative di Techne.

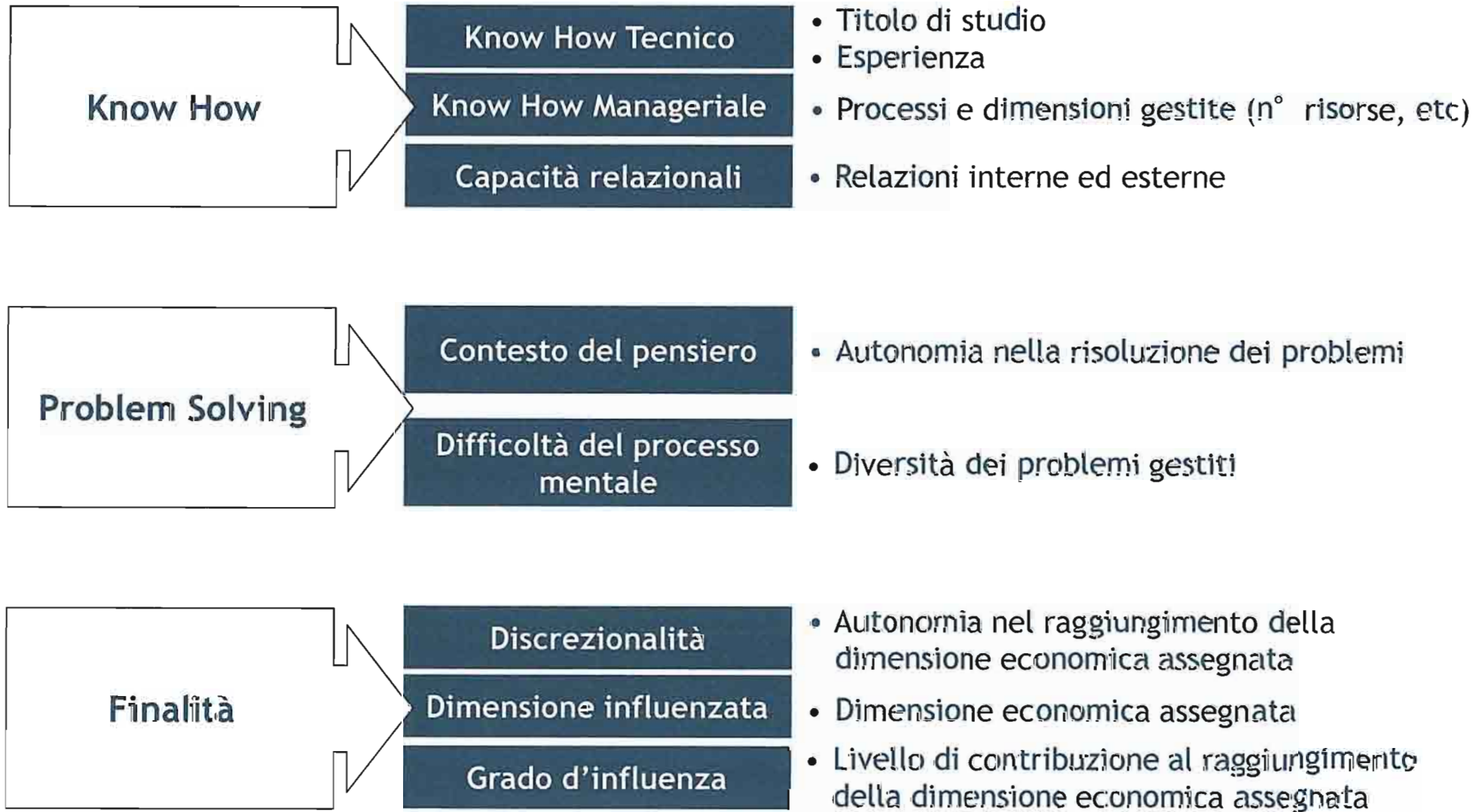
1. Brevi note sul metodo HAY di valutazione delle posizioni: dimensioni e razionali, l'output prodotto
2. L'organigramma di Techne: il perimetro
3. Lo Slotting
4. Evidenze emerse

# IL METODO HAY

- Il metodo Hay misura il valore delle posizioni/ruoli di Dirigenti, Quadri e Impiegati nell'ambito del contesto aziendale e le rende confrontabilità con tutte le organizzazioni che adottano la stessa metodologia
- Il metodo Hay attribuisce a ciascuna posizione analizzata un valore numerico espresso in punti (Hay Points)
- Il valore della posizione è dato dalla somma dei punteggi assegnati a ciascuno dei fattori di valutazione previsti dal metodo:



# IL METODO HAY: DIMENSIONI E RAZIONALI



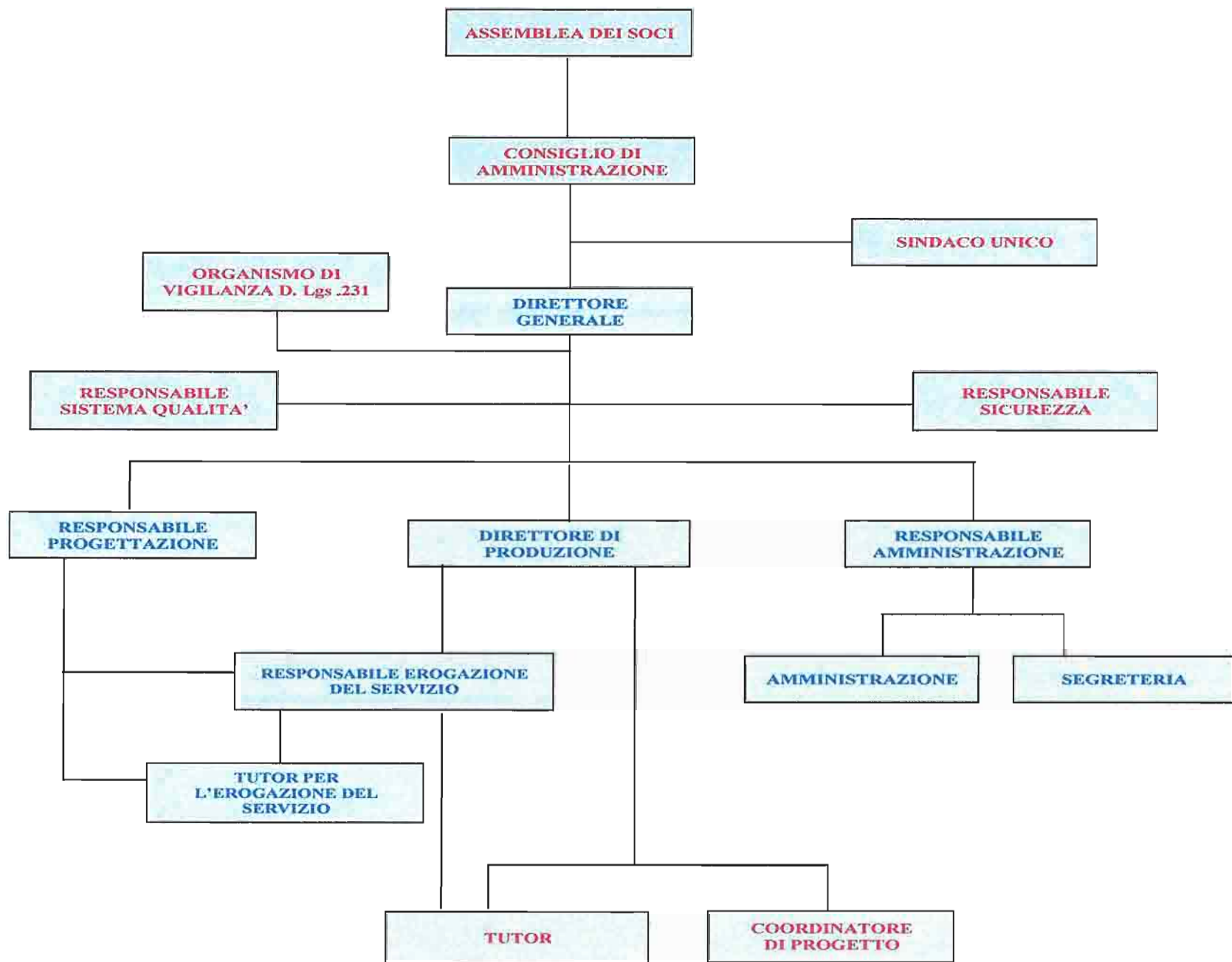
# IL METODO HAY: OUTPUT PRODOTTO

Posizione	Titolo	Know-How				Problem solving				Accountability				HayP	SP	Grade
		1	2	3	4	1	2	3	4	1	2	3	4			
F - IV - 3		700				F = 4 +	57%	400	F + 4 = P =	608	1708	+ 3	24			
F - IV - 3		528				F = 4 =	50%	264	F = 4 = S =	400	1192	+ 3	22			
E + III = 3		460				F = 4 =	50%	230	F - 4 = S =	350	1040	+ 3	21			
E = III = 3		400				E + 3 +	43%	175	E - 3 + P =	264	839	+ 3	20			
E = III = 3		400				E + 3 +	43%	175	E - 4 - P =	264	839	+ 3	20			
E + III - 3		400				E + 3 +	43%	175	E + 4 = C +	264	839	+ 3	20			
E = III = 3		400				E + 3 +	43%	175	E = 3 = P =	264	839	+ 3	20			
E + III - 3		400				E = 4 =	43%	175	E = 4 = C +	230	805	+ 2	20			
E = III = 3		400				E + 3 +	43%	175	E + 4 = C +	230	805	+ 2	20			
E = III - 3		360				E + 3 +	43%	152	D = 4 = P =	230	732	+ 3	19			
E = III - 3		360				E = 4 =	43%	152	E - 4 = C +	200	702	+ 2	19			
E = III + 3		360				E + 3 +	43%	152	E + 4 = C -	200	702	+ 2	19			
E = III - 3		360				E + 3 +	43%	152	E = 4 = C =	200	702	+ 2	19			
E = III - 3		360				E + 3 =	38%	132	E - 3 - P =	200	682	+ 3	19			
E = III - 3		360				E = 3 +	38%	132	E = 4 = C =	200	682	+ 3	19			
E = III - 3		350				D + 3 +	38%	132	E - 4 = C =	175	657	+ 2	19			
E = III + 3		350				E = 3 +	38%	132	E - 4 = C =	175	657	+ 2	19			
E = III = 3		304				E = 3 +	38%	115	E = 4 - C =	175	594	+ 3	18			
E = III + 3		304				E = 3 +	38%	115	E = 3 = C +	175	594	+ 3	18			
E = III = 3		304				E = 3 +	38%	115	E = 4 - C =	175	594	+ 3	18			
E + III - 3		304				E + 3 +	43%	132	E = 4 = R =	152	588	+ 1	18			

- Il primo output della pesatura delle posizioni è rappresentato dallo **slotting completo delle posizioni stesse**
- Si tratta della graduatoria data dall'insieme dei punteggi (singoli per ciascun fattore e complessivi: punti hay, profilo) relativi alle posizioni in perimetro

1. Brevi note sul metodo HAY di valutazione delle posizioni: dimensioni e razionali, l'output prodotto
2. L'organigramma di Techne: il perimetro
3. Lo Slotting
4. Evidenze emerse

# L'ORGANIGRAMMA DI TECHNE: IL PERIMETRO





1. Brevi note sul metodo HAY di valutazione delle posizioni: dimensioni e razionali, l'output prodotto
2. L'organigramma di Techne: il perimetro
3. Lo Slotting
4. Evidenze emerse

# LO SLOTTING

Ruolo	Titolare	Know-how	Problem solving	Accountability	HayP	
Direttore	Lia Benvenuti	F = II = 3 400	F - 4 = 43% 175	F - 2 = P = 264	839	+ 3
Direttore di Produzione	Stefania Leoni	E + II - 3 304	E = 4 - 38% 115	E = 2 = S + 175	594	+ 3
Responsabile Amministrazione	Elisabetta Ceccarelli	E + II - 3 304	E = 3 + 38% 115	E = 2 = S = 152	571	+ 2
Responsabile Progettazione	Cinzia Fontana	E = II - 3 264	E = 3 + 38% 100	E = 2 = S = 152	516	+ 3
Responsabile Erogazione Servizio - Coordinatori	Roberta Montaguti/ Agnese Senzani/ Claudia Cagnazzo	D + I = 3 200	D + 3 + 38% 76	D + 1 = P = 115	391	+ 3
Responsabile Informagiovani	Maura Ficcadenti	D + I = 3 200	D + 3 + 38% 76	D + 1 = P = 115	391	+ 3
Tutor Erogazione Servizio	Andrea Bandini/Paola Cani/Matteo Visigalli	D = I = 3 175	D + 3 = 33% 57	D = 1 - P = 87	319	+ 3
Referente Ricerca Aziende	Lorena Pinna	D = I = 3 175	D + 3 = 33% 57	D = 1 - P = 87	319	+ 3
Amministrazione SR	Katia Marzocchi	D = I = 3 175	D = 3 = 29% 50	D - 0 = 4 = 66	291	+ 2
Co-docente	Raffaella Fabbri	D = I = 3 175	D = 3 = 29% 50	D - 0 = 4 = 66	291	+ 2
Amministrazione JR		D - I = 3 152	D = 3 = 29% 43	C + 0 = 4 = 57	252	+ 2
Segreteria	Silvana Nannetti/Greta Gentili	C + I = 2 132	C = 3 = 25% 33	C + 0 = 3 = 43	208	+ 2

I punti si intendono riferiti ai ruoli svolti in modo adeguato e con copertura a tempo pieno.